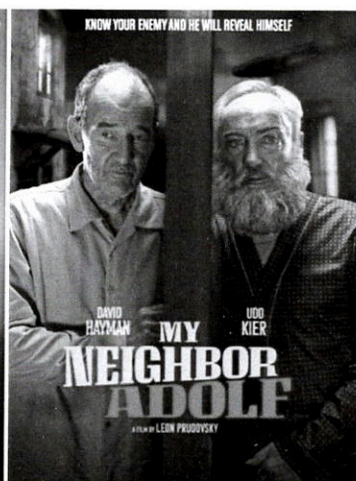
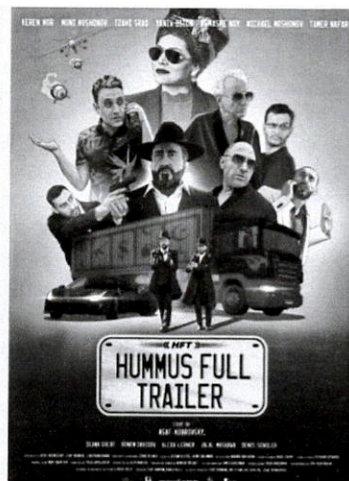


# LIRE VOIR ÉCOUTER

britannique. Pendant des décennies, le Dr Morris a filmé sa famille, c'est bouleversant. Et gardons le meilleur pour la fin, la présence du parrain de cette année un amoureux inconditionnel d'Israël qui m'avait dit oui tout de suite quand je l'avais rencontré à Jérusalem et contrairement à beaucoup d'acteurs, il est courageux et c'est merveilleux d'avoir quelqu'un comme lui sous son aile ...Alors que la fête commence.  
**Majestic Passy, 18 rue de Passy 75016**



## GALERIE SAPHIR

NAT SHAPIRO

1919 - 2005

## LA RIGUEUR ET LA JOIE

Commissaire d'exposition YVES KOBRY

Plasticien américain, principalement connu pour ses peintures sur toile et sur papier, qui incorporent des éléments graphiques et structurels parmi des zones de pure abstraction, Nat Meyer Shapiro a été beaucoup inspiré par ses voyages (églises byzantines, mosaïques de Ravenne, le Maroc) et par la culture juive.

Nat Shapiro passe son enfance à Brooklyn. A dix ans, il décide de devenir peintre. Adolescent, il suivra les cours du soir du Pratt Institute. Il est mobilisé en 1941 et est affecté comme infirmier militaire en Australie et en Nouvelle-Guinée, où il passe la plus grande partie de ses quatre ans et demi de service, puis à Lake Placid (New York). C'est là qu'enfin il peut travailler comme artiste, peignant des décors de théâtre, des portraits et des paysages. En 1945, le département de la Guerre achète quelques-unes de ses œuvres pour un musée de la Guerre en projet.

De retour à la vie civile, il travaille comme illustrateur sous la signature "Mayer" et suit les cours du Art Students League of New York. En 1951, marié et père de deux enfants, il déménage avec sa famille à Chicago, où il s'affirme comme artiste. Aventureux et curieux, il voyage en Italie et en France en 1960. Il finit par s'installer en France en 1961 avec sa famille, d'abord dans le Midi, puis à Paris. A Paris, il étudie à l'Académie de la Grande Chaumière et expérimente avec différents médias et styles. Sa personnalité artistique s'y développe, cependant qu'il poursuit en parallèle une carrière d'illustrateur.

En 1985, Shapiro retourne à New York et s'installe dans le comté de Westchester, où il rejoint un projet de galerie d'art coopérative. C'est ainsi qu'il joue un rôle-clé dans la fondation de la galerie Upstream à Dobbs Ferry, la plus ancienne galerie de beaux-arts de Westchester, dont il sera le président de 1995 à 2002.

Les œuvres de Nat Shapiro sont présentes dans de nombreuses collections privées dans le monde entier. Certaines font partie du fonds national d'art contemporain de l'Etat français. D'autres sont exposées dans la galerie d'art du Queensborough Community College, à New York. Du dimanche 19 février de 18 à 21 heures

**GALERIE SAPHIR**

69 rue du Temple

75003 PARIS

Tous les jours de 13h à 19h00

contact@galeriesaphir.com

Tél. : 01 42 72 61 19

www.galeriesaphir.com

EXPOSITION JUSQU'AU 23 MARS 202

